



GP M451 „komplett“

Mit der GP M451 können Sie aus fast allen handelsüblichen Materialien und Funktionsrohlingen Einlagen fräsen.

Durch ihre kompakte Größe und den schnellen Schrittmotorantrieb schließt sie die Lücke zwischen M103 und M251. Sie ermöglicht eine kurze Bearbeitungszeit und hat ein optimiertes Geräusch- und Schwingungsverhalten.

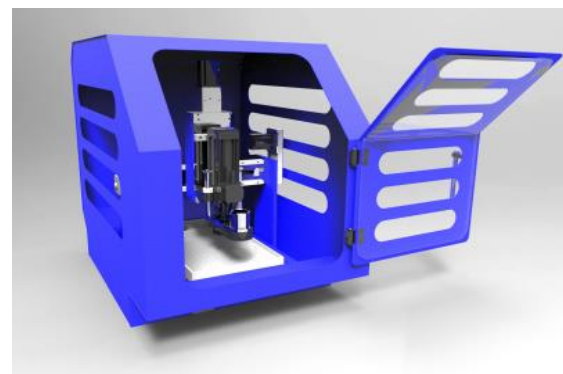
Die Ansteuerung erfolgt durch den gelieferten PC über die Ethernet-Schnittstelle.

Die Fräse ist mit einem robusten Drehstrommotor ausgestattet, der eine zweifach Präzisionslagerung hat. Die Drehzahl wird mittels eines Frequenzumrichters gesteuert.

Mit dem eingebauten Vakuumschüssel lässt sich die Fräse ohne zusätzliches Kleben mit Material bestücken.

Die Absaugvorbereitung erlaubt den Betrieb an einer zentralen Absaugung oder an einem separaten Industriestaubsauger.

Im Podest sind die Steuerung sowie der Seitenkanalverdichter für den Vakuumschüssel platzsparend untergebracht.



Technische Daten der Einlagenfräse GP M451

Antriebsmotoren:	Schrittmotor
Steuerung:	per Ethernet, ein externer PC mit 2 Ethernet-Schnittstellen wird benötigt, (Internet Explorer wird benötigt!)
Spindel U/min:	1 kW 24.000 rpm (ohne Kohlebürsten)
Verfahrwege X/Y/Z:	340 x 445 x „Auswahl“ mm
Verfahrgeschwindigkeiten:	0 – 200 mm / sek
Fräsdicke:	0,5 – 45,0 mm
Materialien:	fast alle handelsüblichen Materialien und Funktionsrohlinge
Frässtrategie:	einzelne, paarweise und Plattenmaterial
Rüstzeiten:	weniger als 1 Minute
Fräszeiten (Gr. 39):	12 Min./Stk. (24 Min./Paar)
Ausstattung	Vorbereitung zur Absaugung
Stromversorgung	230V
Garantie	nach EU-Recht

Abmessungen



Höhe: ~170 cm
Breite: ~70 cm
(ohne PC-Halterung)
Breite: ~80 cm
(mit PC-Halterung)
Tiefe: ~125 cm

GP M451