

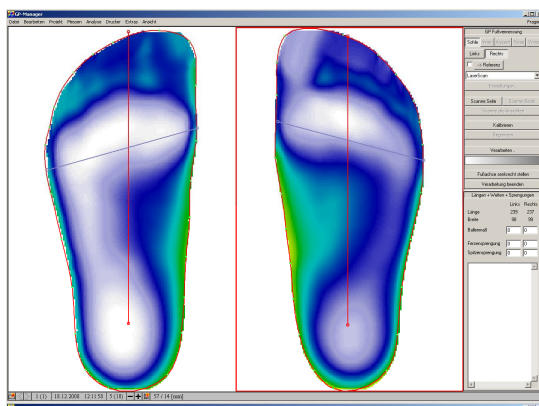


## GP LaserScan 3D f

Mit der Lasertechnik des GP LaserScan 3D f können Sie die plantare Fußform in allen drei Dimensionen erfassen.

Ein Laserstrahl projiziert einen Laserstreifen auf das Objekt, das auf der Plexiglasscheibe positioniert wird. Dieser Streifen wandert von hinten nach vorne unter dem Objekt entlang, beispielsweise plantar von der Ferse zur Fußspitze.

Die Dauer der Aufnahme und die Erstellung eines Fotos der plantaren Ansicht beträgt dabei nur Sekunden.

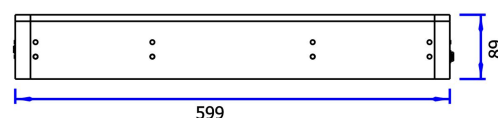
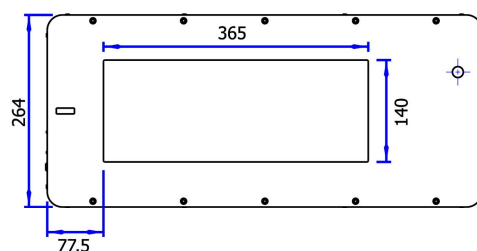
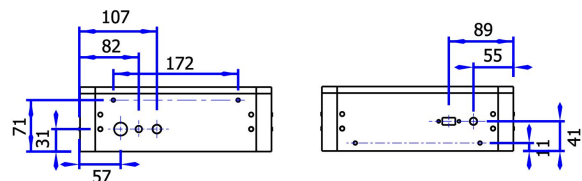


- ✓ 3D Erfassung der Sohlenplastik
- ✓ Ermittlung der bedeutsamen Fußmaße
- ✓ Transfer der berechneten Maße in GP InsoleCAD zur Einlagenkonstruktion
- ✓ Direkte Übernahme der Oberfläche in GP InsoleCAD
- ✓ Mobiles Gerät
- ✓ Individueller Einbau in ein Podest Ihres Maßraumes möglich  
(in Abhängigkeit von Bauform des Podestes)

Größe: 600 x 265 x 90 mm  
Gewicht: 6.8 kg

Neben dem menschlichen Fuß ist das Einscannen von Trittschäumen und Gipsen ebenfalls möglich. Das Objekt erkennt der Scanner dabei automatisch.

Die erhaltenen Daten werden in der Einlagenkonstruktionssoftware GP InsoleCAD verarbeitet.



## GP LaserScan 3D f