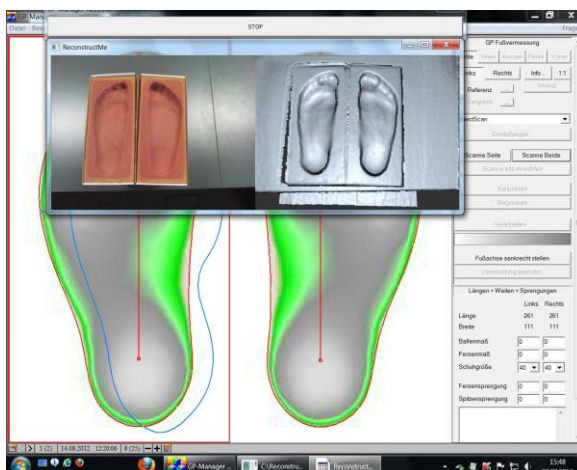


GP EasyScan 3D „TrittschaumScan“

Nutzen Sie den tragbaren Scanner GP EasyScan 3D zur schnellen und einfachen Erfassung von Trittschäumen.

Mit dem GP Manager Softwaremodul GP TrittschaumScan erfassen Sie mit einem Mausklick Ihre Trittschäume in sekunden-schnelle.

Die ermittelten 3D Daten werden automatisch zur Einlagenkonstruktion in GP InsoleCAD hinterlegt.

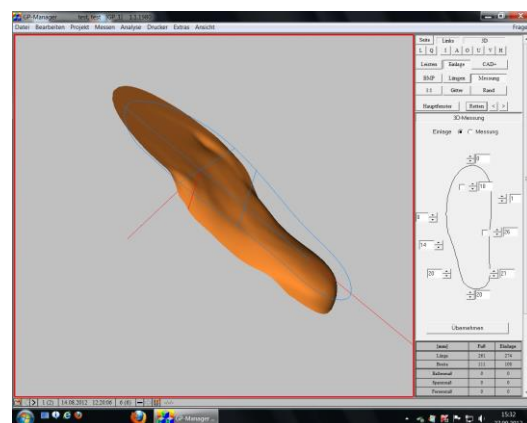


Ihre Vorteile im Überblick:

- ✓ 3D Echtzeiterfassung der Sohlenplastik
- ✓ Ermittlung der bedeutsamen Fußmaße
- ✓ Automatischer Transfer der Daten in GP InsoleCAD zur Einlagenkonstruktion
- ✓ Mobiles Gerät
- ✓ Archivierung des Trittschaums

Technische Voraussetzungen:

- Betriebssystem: Microsoft Windows 7 oder Microsoft Windows 7 Embedded Standard 7 oder Microsoft Windows 8
- 32-Bit (x86) oder 64-Bit (x64) Prozessor
- Dual Core-Prozessor mit 2,66 GHz oder schneller
- USB - 2.0 – Bus
- 2GB RAM
- Hochwertige Grafikkarte - Kompatibilitätsliste unter <http://www.go-tec.de/kompatibilitat-gp-easyscan-3d>



GP EasyScan 3D